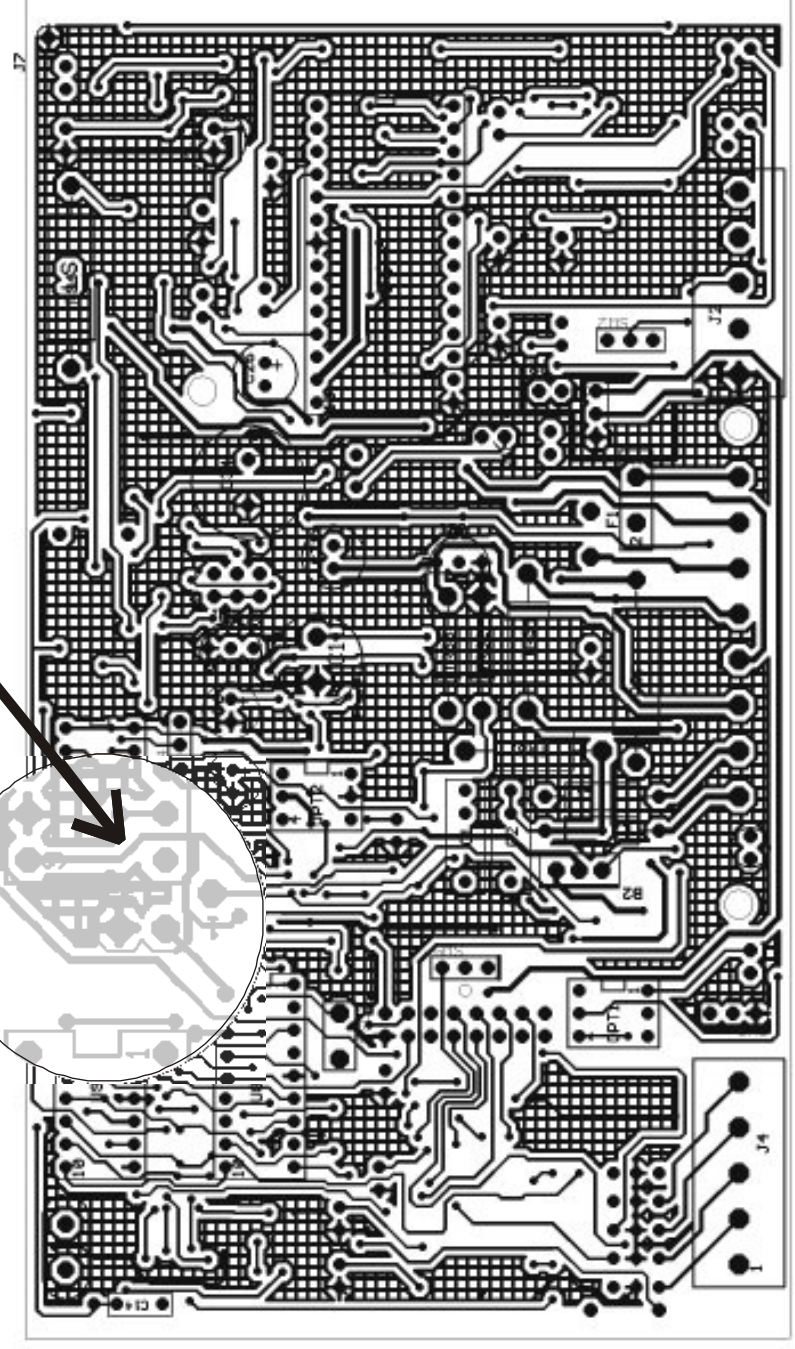
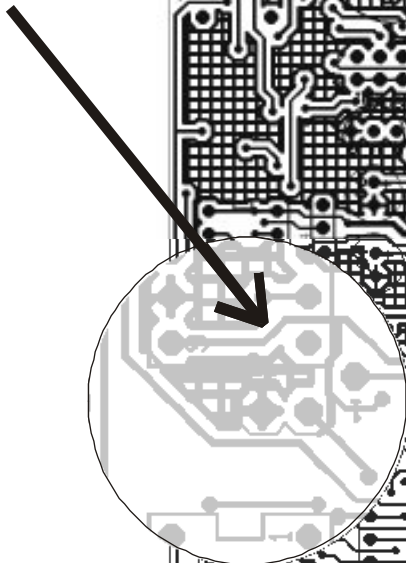


Diese Leiterbahn hier trennen!  
 Eine IUV Wahl ist danach nicht mehr möglich!



Änderungen	1.0							Sachnummer	SS 1037	
Datum	5.00							Seite	1	
Zeichnung	Titel								von	1
	Änderung für Doortel 4/									
Kontrolle	Doormaster "einschlafen"									
									<b>ROCOM</b>	